

काम का न रह जाने के बाद  
आप पशुधन का क्या करें?

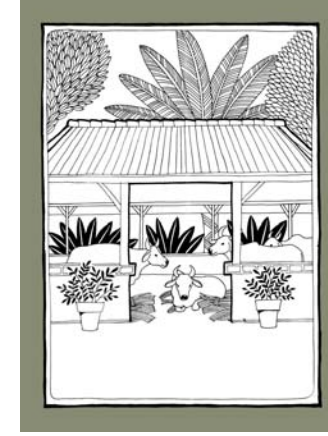


आपको अपने पालतू कुत्ते की  
देखभाल कैसे करनी चाहिए?



आपको अपने पालतू कुत्ते की देखभाल कैसे करनी चाहिए?

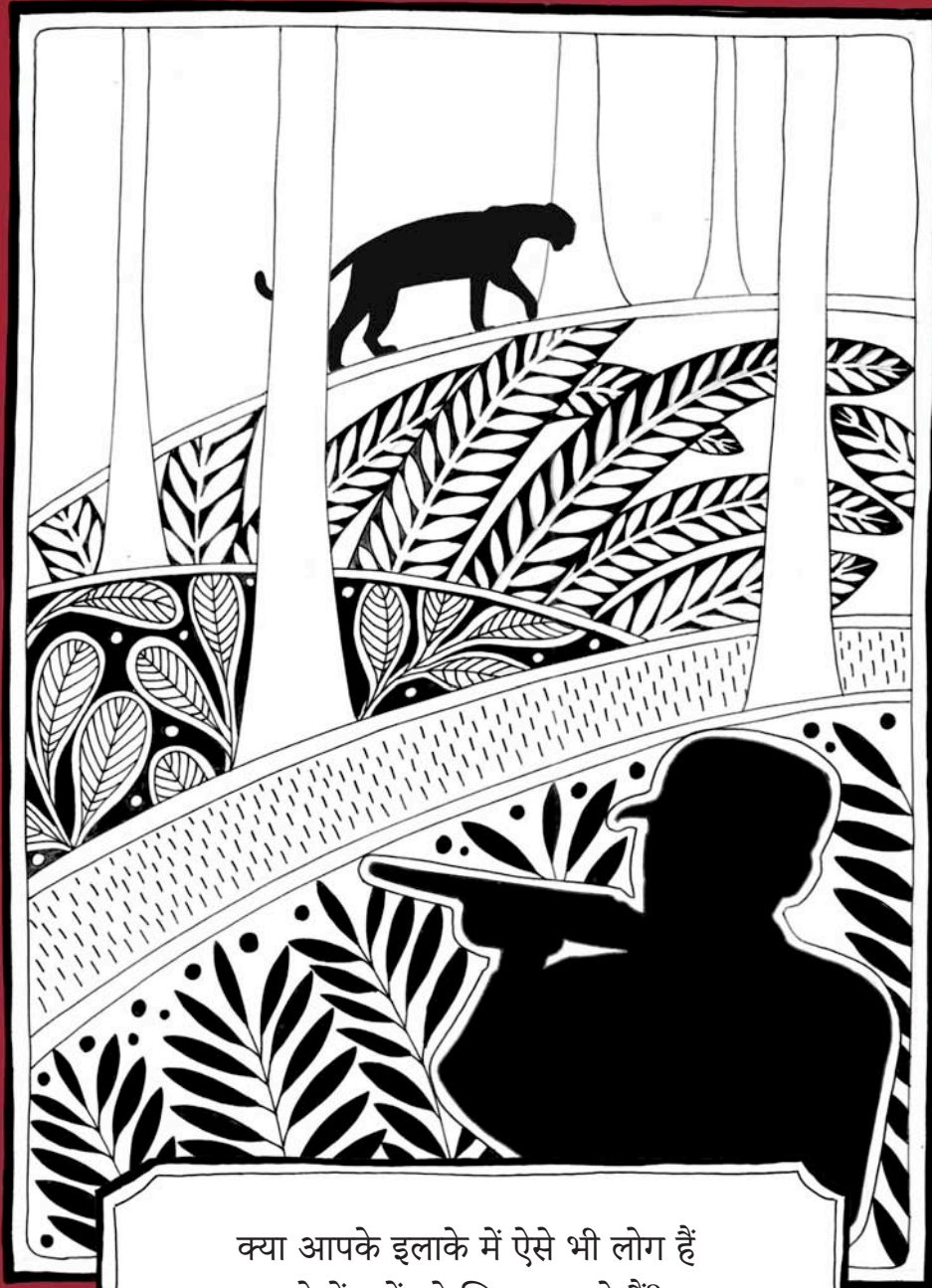
रात के समय अपने पालतू कुत्ते को घर के अंदर ही रखें। तेंदुए कुत्तों को अपने आसान शिकार के रूप में देखते हैं, और अक्सर उन्हें ढूंढते हुए वे गाँवों में आ जाते हैं।



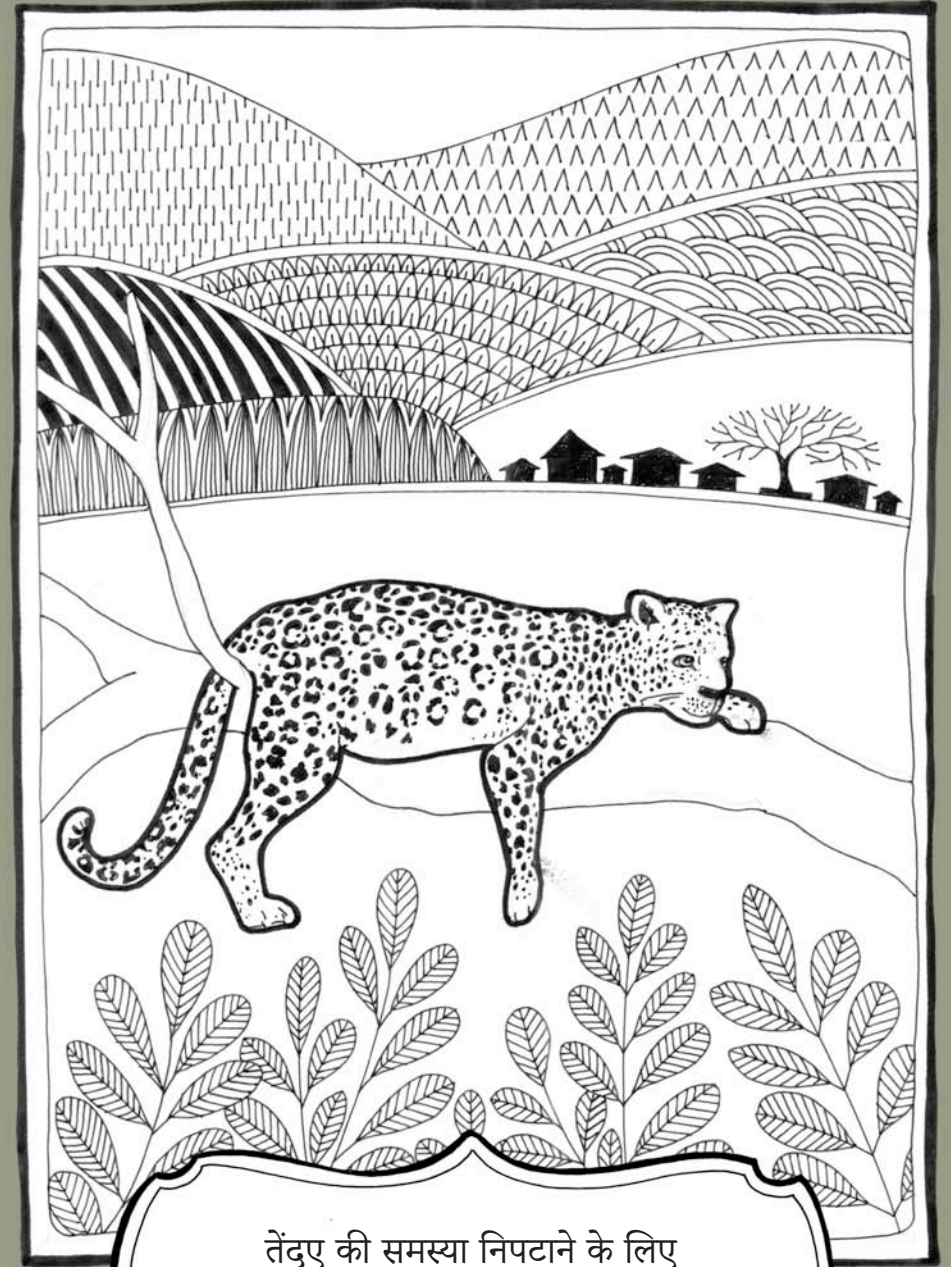
काम का न रह जाने के बाद आप पशुधन का क्या करें?

गाँव में घूमते रहनेवाले लावारिस मवेशी अक्सर तेंदुए को आकर्षित करते हैं, क्योंकि वे उसके लिए आसान शिकार होते हैं। ऐसे मवेशियों की या तो घर पर रखकर देखभाल करनी चाहिए या उन्हें किसी गोशाला में भेज देना चाहिए। उन्हें गाँव में भटकने के लिए नहीं छोड़ना चाहिए। जब हमारे दादा-दादी बूढ़े हो जाते हैं, तो क्या हम उनकी देखभाल नहीं करते हैं? ठीक इसी तरह हमें अपने बूढ़े पशुओं का भी ध्यान रखना चाहिए।

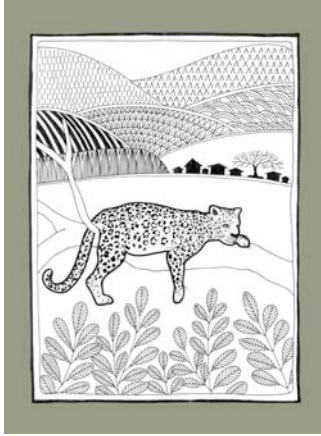




क्या आपके इलाके में ऐसे भी लोग हैं  
जो तेंदुओं को शिकार करते हैं?



तेंदुए की समस्या निपटाने के लिए  
हम क्या कर सकते हैं?



तेंदुए की समस्या निपटाने के लिए  
हम क्या कर सकते हैं?

क्या हम तेंदुए से बात करके उसे समझा सकते हैं ही वह अपनी आदत बदल डाले? नहीं न? तो क्यों न हम इंसान ही अपना व्यवहार बदलने और तेंदुओं के साथ जीना सीखने के लिए आपस में बातचीत करें? यह हम मनुष्यों के ऊपर ही है की हम अपनी समस्याओं को काम करने वाले समाधान ढूंढें, ताकि मनुष्य और वन्यजीवन बिना एक-दुसरे के लिए समस्याएं पैदा किये, अपनी-अपनी जिंदगी जी सकें।



क्या आपके इलाके में ऐसे भी लोग हैं  
जो तेंदुओं को शिकार करते हैं?

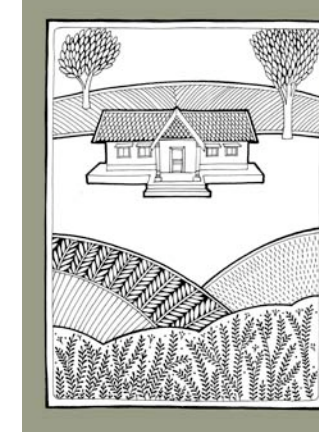
तेंदुए की शिकार के दौरान जब कोई घायल तेंदुआ छोट जाता है यो उनका परिवार टूट जाता है, तो इससे मानव-तेंदुआ संघर्ष में बढ़ोतरी ही होती है। इसलिए, अगर आपको उन लोगों के बारे में पता चलता है जो तेंदुओं का शिकार करने आपके गाँव में आए हैं, तो उनके बारे में ग्राम पंचायत में रिपोर्ट करें।





क्या रात में आपके घर के बाहर अँधेरा रहता है?

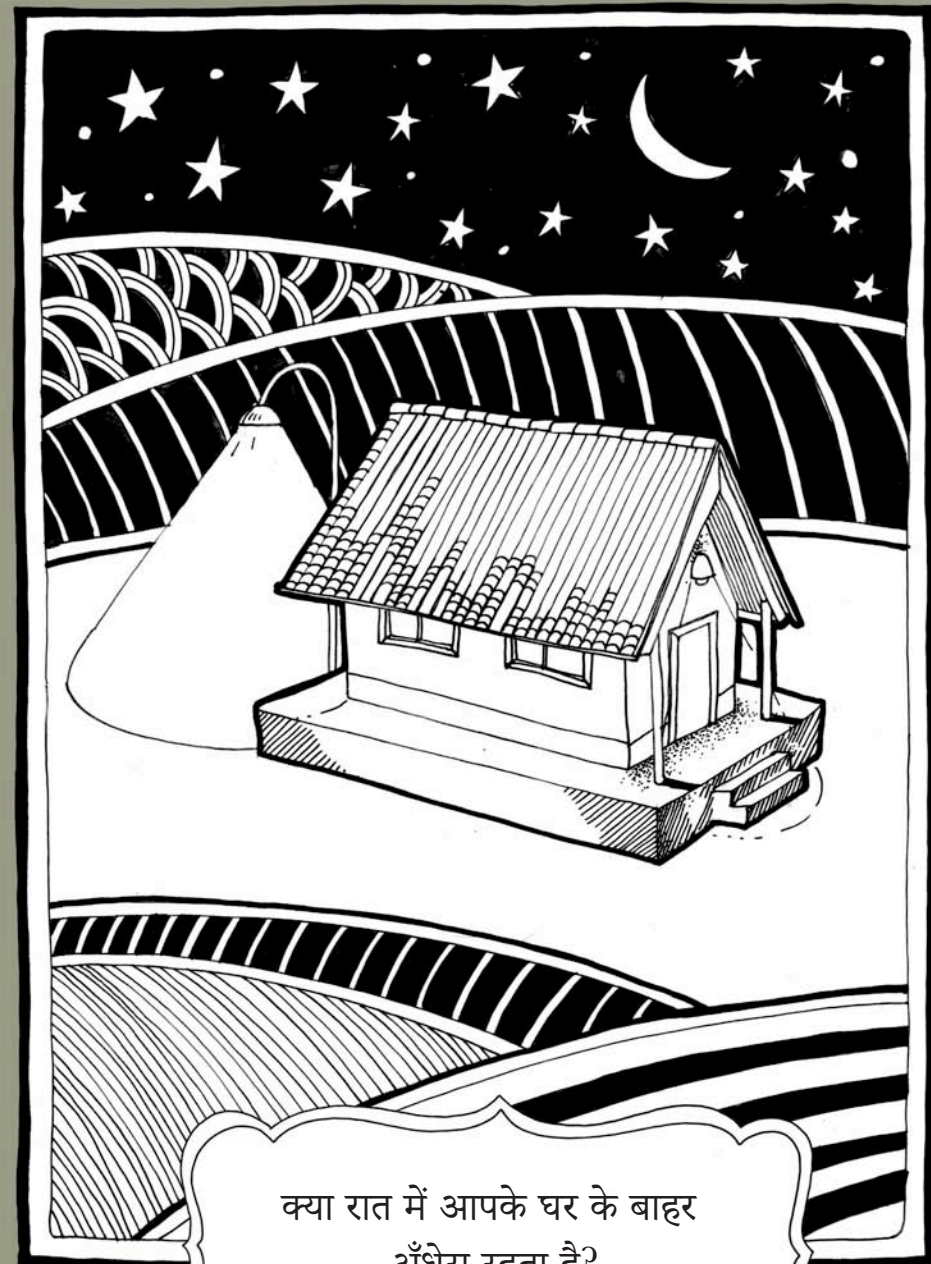
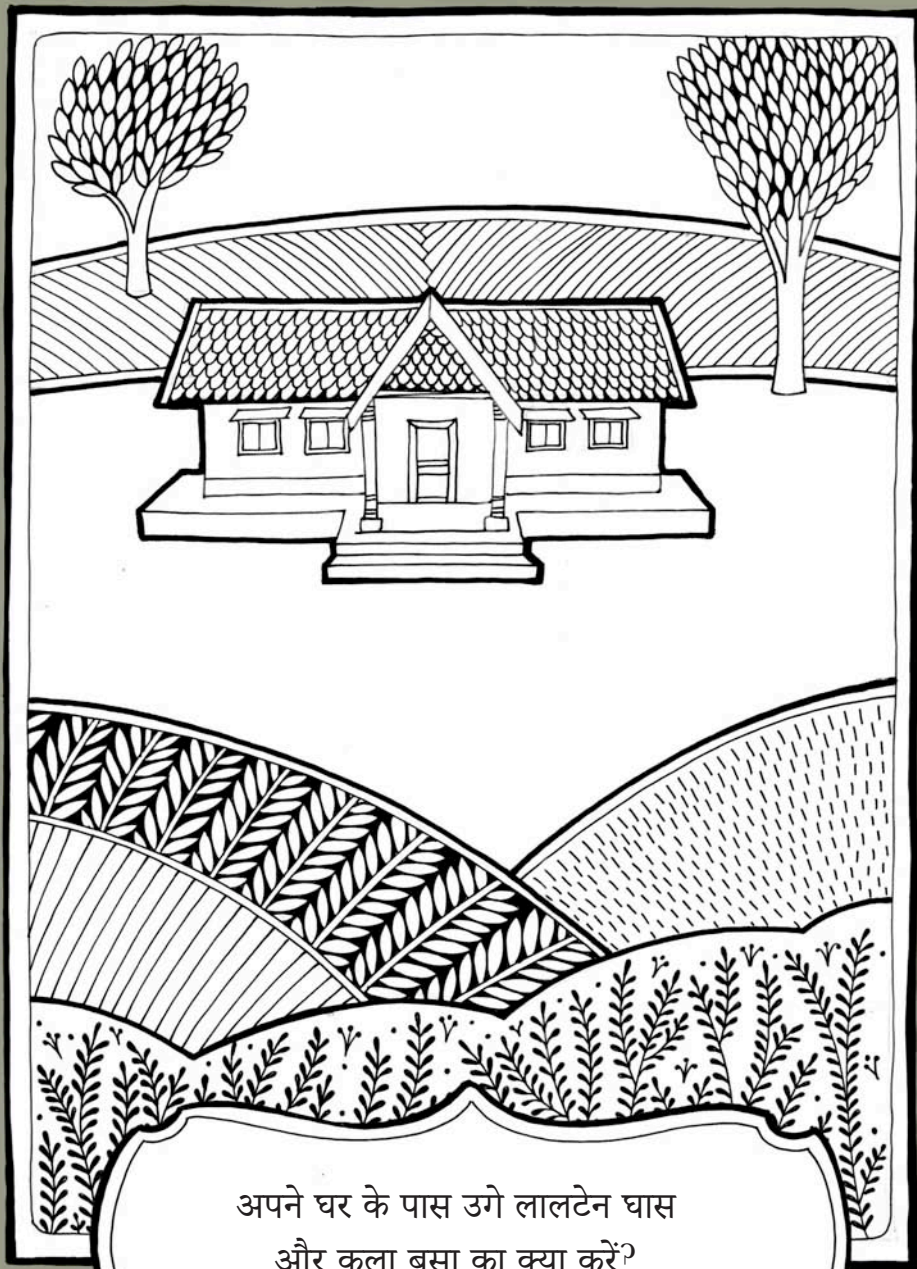
सुनिश्चित करें की रात को आपके घर के बाहर की जगहों में अच्छी तरह रौशनी हो। साड़ी रात रौशनी जलाकर रखें, ताकि तेंदुए जैसे जंगली जानवर आपकी नज़रों से छिपे न रह सकें।

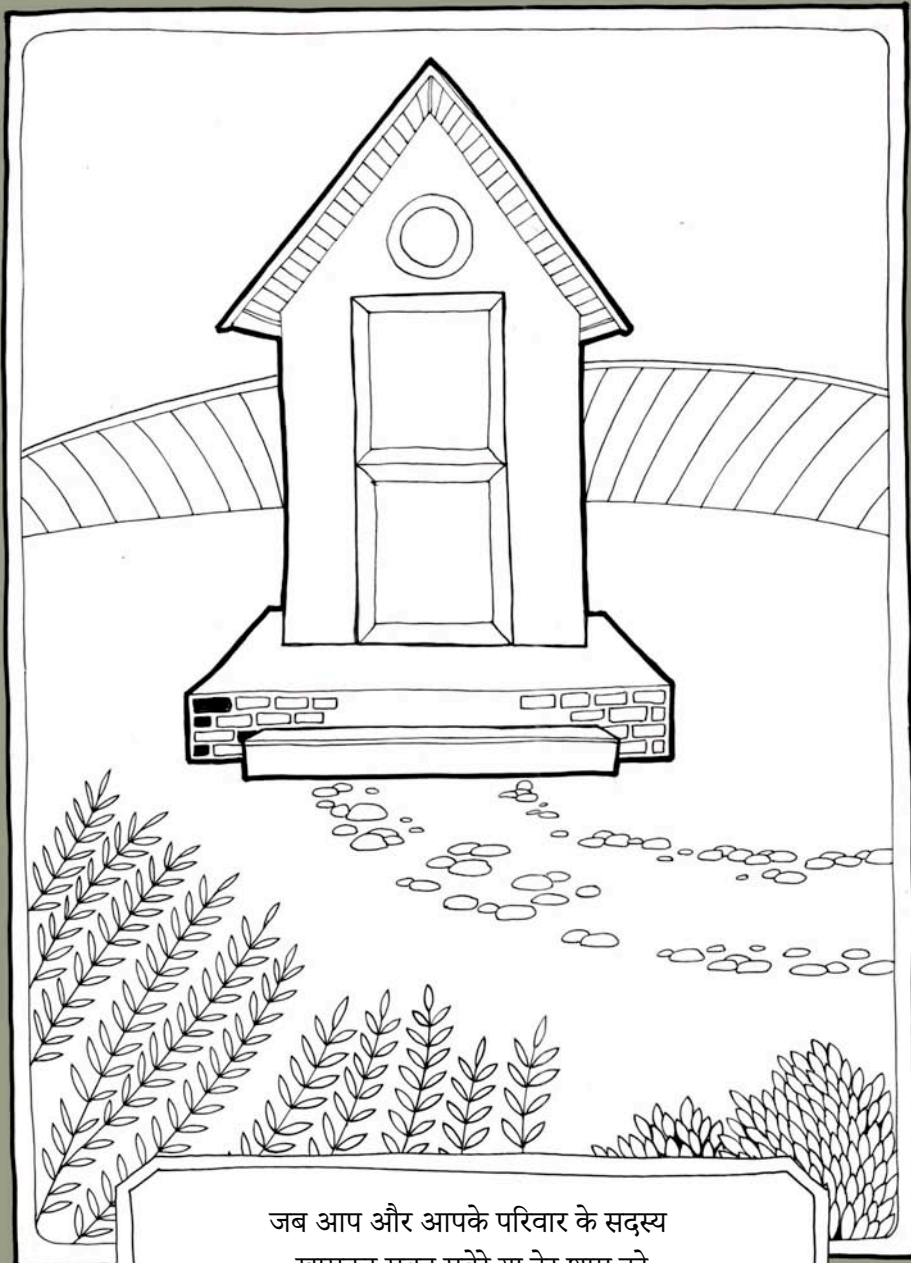


अपने घर के पास उगे लालटेन घास और कला बसा का क्या करें?

आपके घर और अक्सर इस्तेमाल किये जाने वाले पगडंडियों के आस-पास उग आई घनी झाड़ियाँ तेंदुए को छिपने की जगह देते हैं। इन्हें साफ़ करते रहना चाहिए। इस काम में मदद के लिए वन विभाग या अन्य एजेंसियों का इंतज़ार न करें। क्या एक साथ मिलकर यह काम करने के लिए गाँव में हम सब एकजुट नहीं हो सकते?



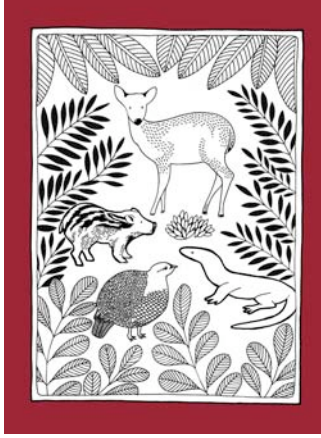




जब आप और आपके परिवार के सदस्य  
खासकर सुबह सवेरे या देर शाम को  
शौच के लिए बाहर जाते हैं, तो आपको क्या करना चाहिए?

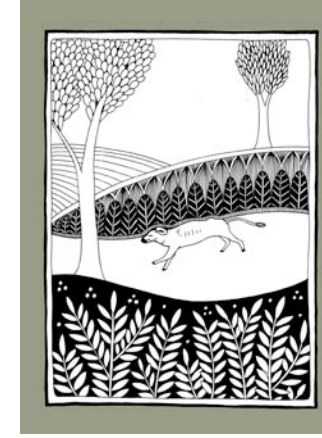


तेंदुए आपके घरों के पास क्यों आते हैं?



**क्या आपके इलाके में ऐसे भी लोग हैं  
जो दुसरे जंगली जानवरों का शिकार करते हैं?**

काकड़ या बार्किंग डियर जैसे अन्य जंगली जानवर तेंदुए के भोजन हैं। यदि आस-पास के जंगलों में जंगली जानवरों का शिकार किया जाता है, तो तेंदुए के भोजन के लिए केवल आपके घरेलू जाणवरहि बचते हैं।

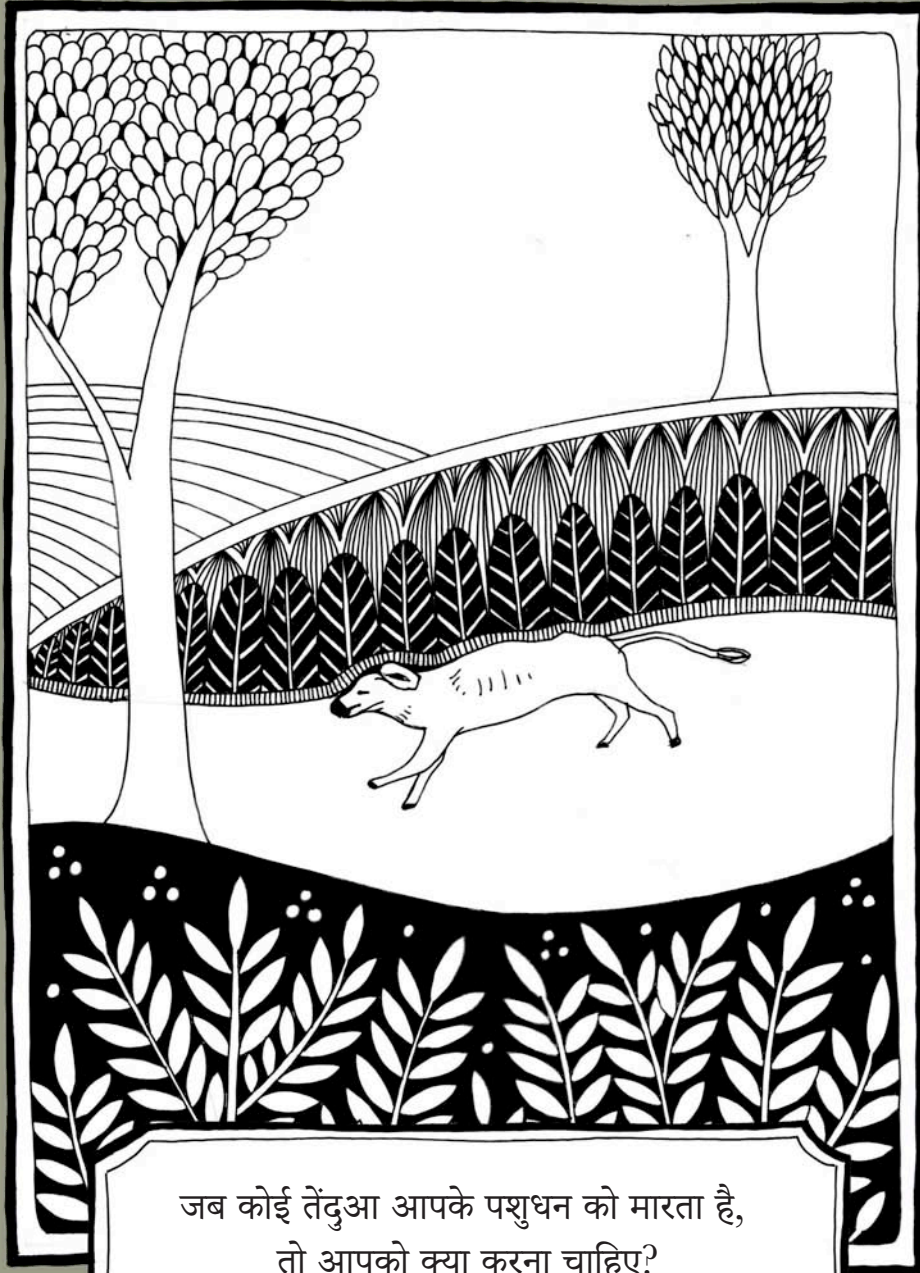


**जब कोई तेंदुआ आपके पशुधन को मारता है,  
तो आपको क्या करना चाहिए?**

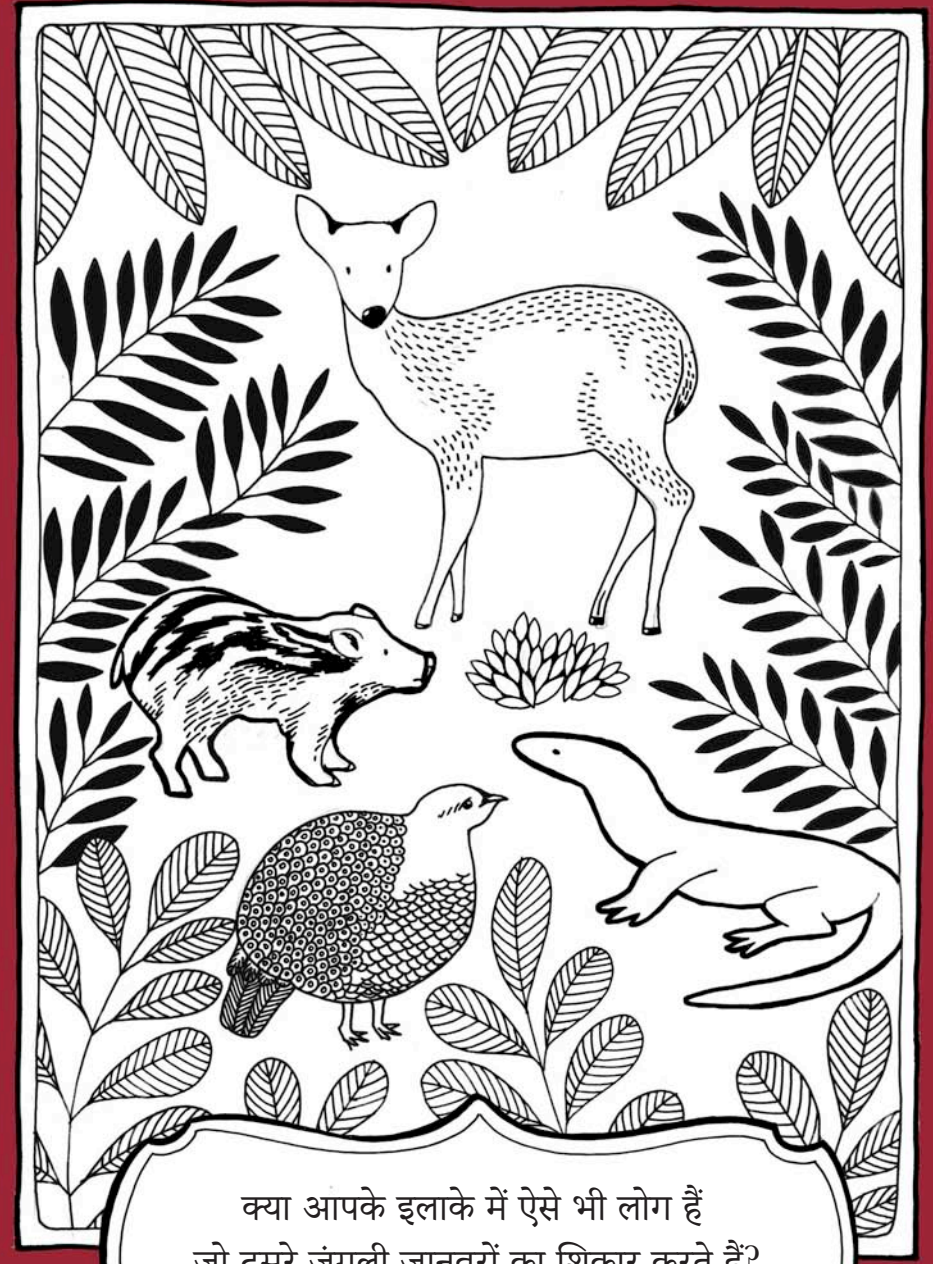
मुआवजे के दावे के लिए योग्य प्रक्रिया करने के बाद आपको उस पशुधन को वहीं छोड़ देना चाहिए जहाँ यह है। यदि आप उसे हटा देते हैं, तो तेंदुए को अपनी भूख मिटाने के लिए किसी अन्य जानवर को मारना होगा, जिससे किसी अन्य किसान का नुकसान होगा।







जब कोई तेंदुआ आपके पशुधन को मारता है,  
तो आपको क्या करना चाहिए?

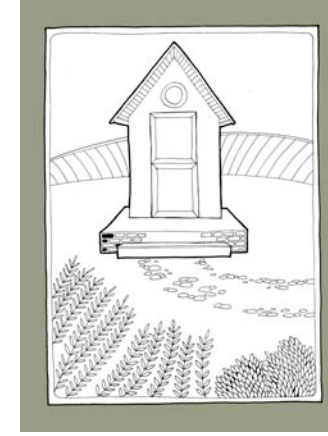


क्या आपके इलाके में ऐसे भी लोग हैं  
जो दुसरे जंगली जानवरों का शिकार करते हैं?



तेंदुए आपके घरों के पास क्यों आते हैं?

तेंदुओं को जहाँ कहीं भी भोजन मिलता है, वे वहाँ चले जाते हैं। वे जंगल और गावों को अलग-अलग तरह से नहीं देखते हैं। उनके लिए तो ये दोनों ही भोजन तलाशने की जगह भर हैं।



जब आप और आपके परिवार के सदस्य,  
खासकर सवेरे या देर शाम को शौच के लिए बाहर जाते हैं,  
तो आपको क्या करना चाहिए?

अपने घर के भीतर या अपने घर के निकट ही शौचालय बनाएँ, ताकि आपको शौच के लिए बाहर जाने की ज़रूरत ही न पड़े। इसके लिए सरकार की योजनाएँ भी हैं जो इसमें आर्थिक सहयोग देती हैं। क्या आपने 'स्वच्छ भारत अभियान' के बारे में नहीं सुना है? खुले में शौच न करना ज्यादा स्वास्थ्यकर है। यदि आपको बाहर जाना ही पड़े, तो हमेशा किसी को अपने साथ लेकर जाएँ, जो टोर्च लेकर आपके साथ खड़े हो सकें।

